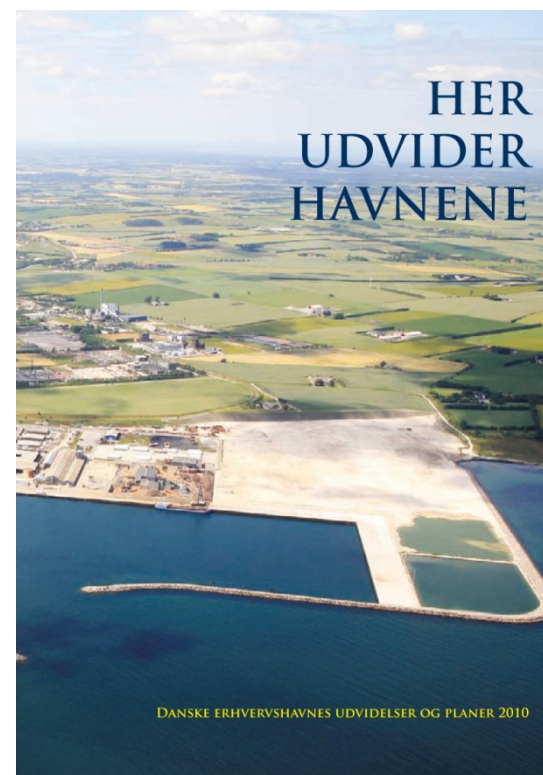


# Havnes udvidelsesplaner og anlægsinvesteringer

Spuns- og Rammedag  
7. juni 2012

Nete Herskind  
Danske Havne



## Medlemshavne



## Netværk af transportcentre langs den blå motorvej

- 8 a/s havne
- 25 selvstyrehavne
- 26 kommunale havne
- 9 andre former



# International benchmark af danske havne

World  
Economic  
Forum:

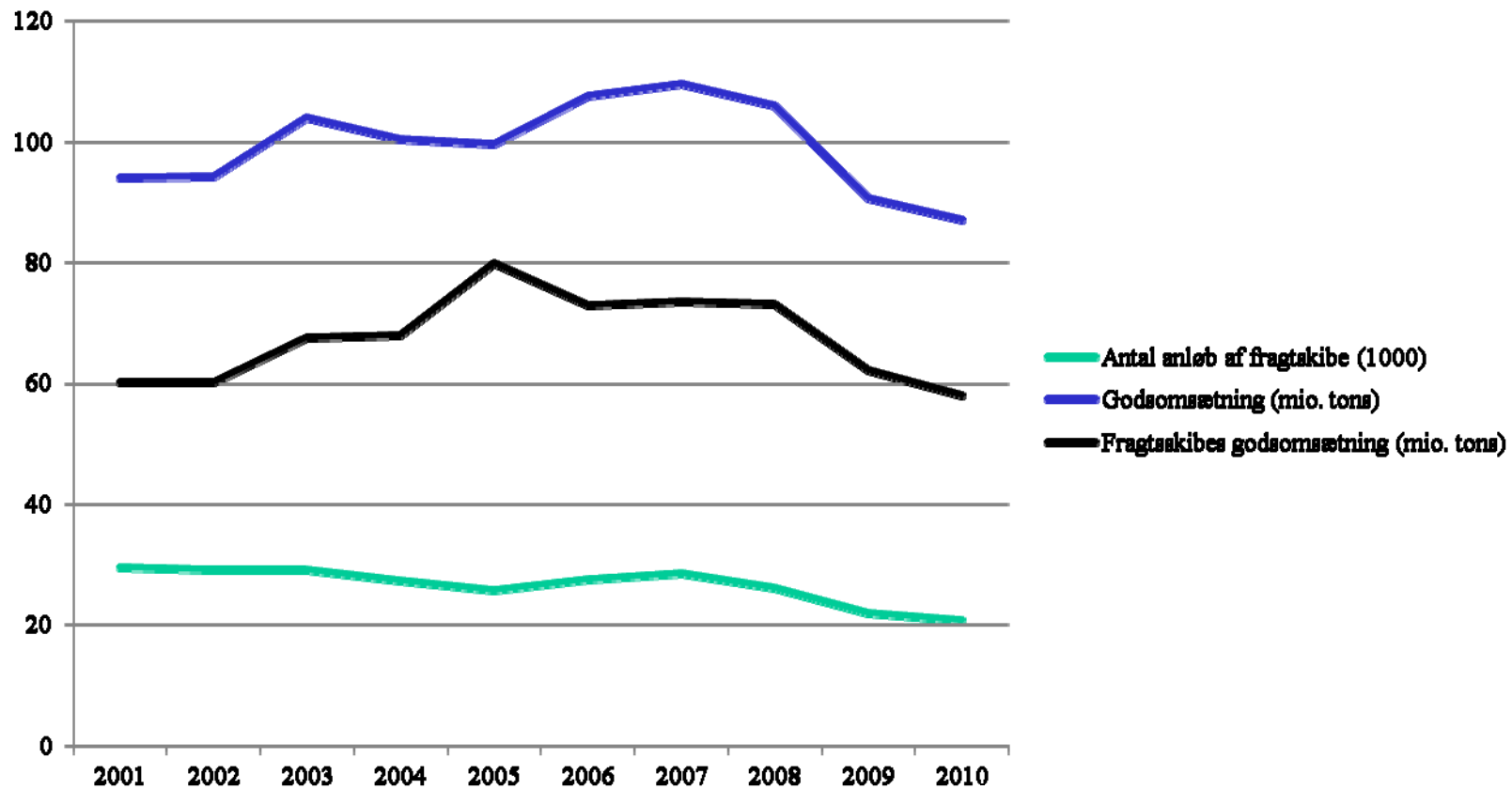
År	Placering for Danmark	Point for Danmark (af 10)
2006	2. plads	9,00
2007	3. plads	8,78
2008	5. plads	8,84
2009	3. plads	9,04
<b>2010</b>	<b>3. plads</b>	<b>8,89 point</b>

IMD:

År	Placering for dansk havneinfrastruktur	Point for dansk havneinfrastruktur (af 7)
2006-07	6. plads	NA
2007-08	5. plads	NA
2008-09	5. plads	6,3 point
2009-10	Delt 7.-9. plads	6,2 point
<b>2010-11</b>	<b>10. plads</b>	<b>6,1 point</b>



# Godsomsætning og fragtskibes anløb på danske havne



# Betydning og opmærksomhed?

1. Havne er transportcentre
  - a) 75 % af dansk im- og eksport
  - 20 % af nationalt gods
2. Havne er erhvervscentre og skaber job
  - a) 63.000 arbejder direkte og indirekte ved havnene
3. Havne skaber regional udvikling





# Folketinget har fået øje på havnene

## Modulvogntog i 2008

- 120 mio. kr. til veje til havne

## Havnepakke 1 i 2009

- 1.200 mio. kr. til veje og baner til havne

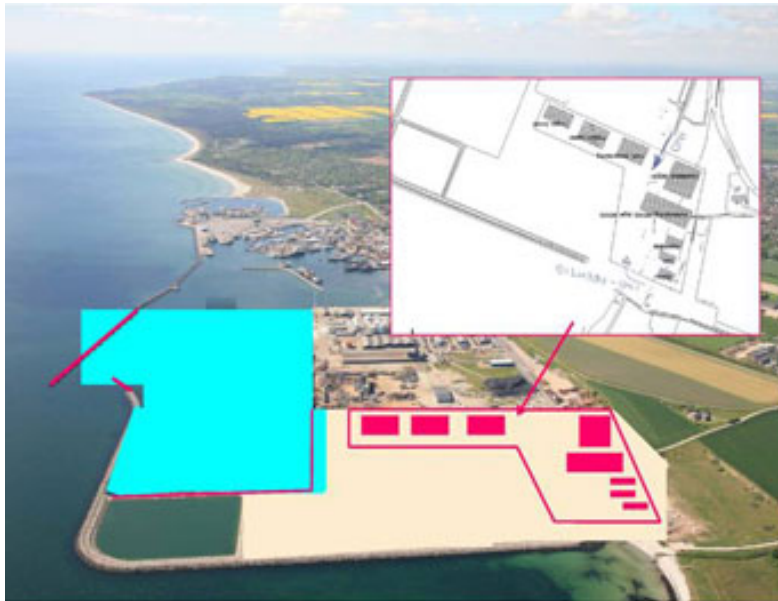
## Havnepakke 2 i 2010

- 200 mio. kr. til især Vestkysthavne
- Nu også til sejlrender og moler

## Havnepakke 3,4, 5?



# Hvad gør havnene selv



- Udvider erhvervsarealerne i havnene – netto 50 %
- Investerer 10 milliarder i nye arealer, bygninger og udstyr
- Virksomheder investerer andre 10 milliarder



# Havne er investeringstungt – og I er dyre

De 18 største havnes investeringer i forhold til  
omsætning:

2006 - 60,5 pct.

2009 - 55,5 pct.

2010 - 42,6 pct.

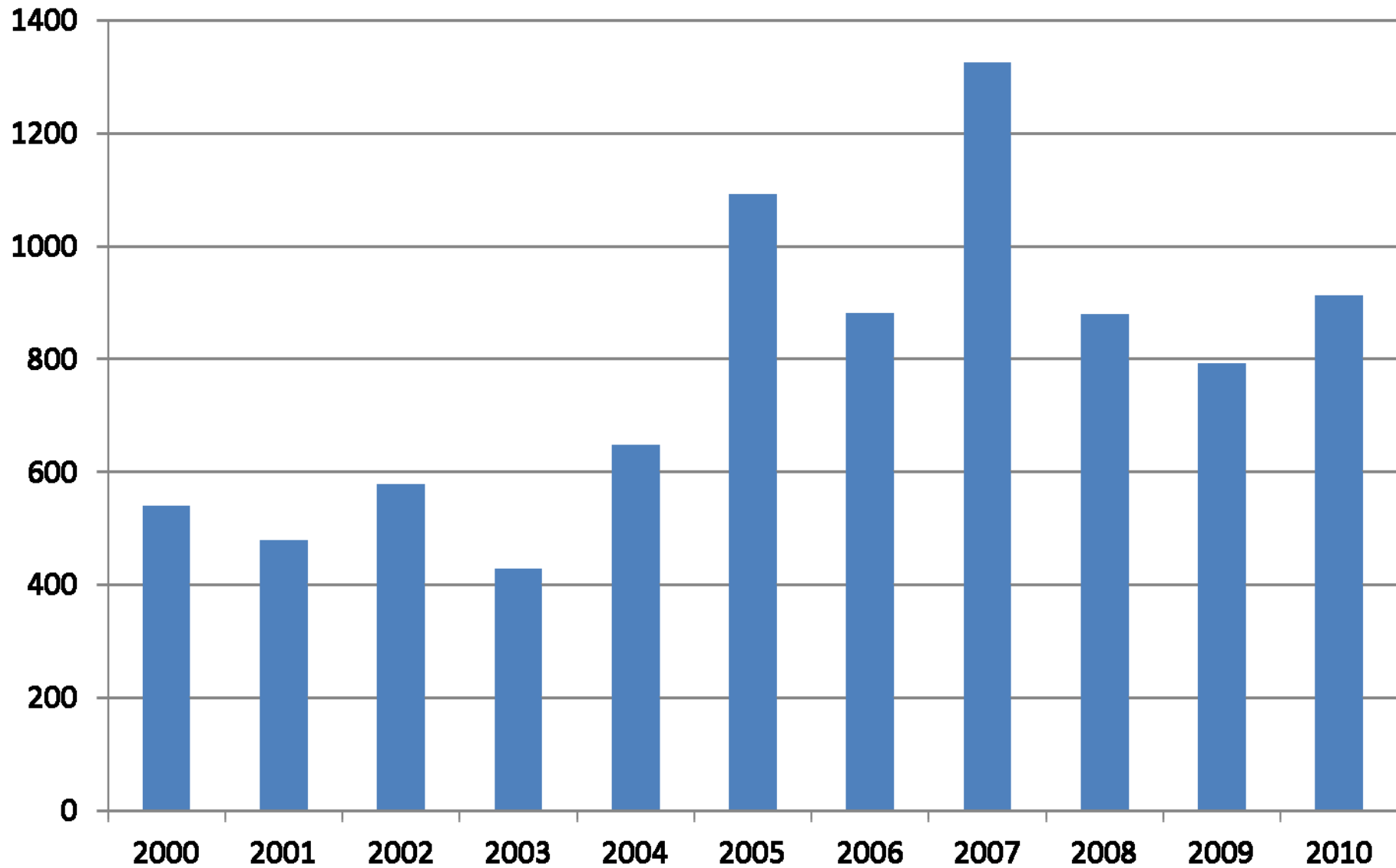
2011 - 47,8 pct.





# Investeringer i danske havne 2000-2010

Mio. kr.



# Er der lejere til de mange arealer ?

Ja, i høj grad

- Transportvirksomheder og store industrier søger mod havnene
- De nye industrier vil søge mod havnene – vind, bølge, bioenergi, miljørigtig skrotning



# Havneudvidelser – efterspørgsel

Tetraplan: Fremskrivning af godsmængder på danske havne

	Dry	Liquid	Cont.	RoRo	Andet	Total
2006 mio. tons	33	30	5	26	6	99
2020 mio. tons	40	25	8	35	7	117
2020 stigning	24 %	- 16 %	57 %	34 %	27 %	17 %
2030 mio. tons	48	23	11	44	9	134
2030 stigning	46 %	- 24 %	120 %	69 %	52 %	35 %

Yderligere efterspørgsel fra havvindmøller, offshore renovering, krydstogt m.m. = 40-50 % stigning i efterspørgslen i 2030.  
Efterspørgslen kommer til at være tæt på at matche udbuddet!



# Havne kan skabe vækst



Sektor	Antal beskæftigede
Design, anlæg og byggeri af havne	300
Transport, logistik og maritime tjenester	2.500
Maritim udstyrsproduktion	500
Offshore – skrotning og reovering	1.000
Vindmølleindustri	3.800
Biofuel	900
Øvrige energisektorer	4-500
Tiltrække stor international virksomhed	200
Andre tiltag, bl.a. krydstogtturisme	4-500
<b>I alt</b>	<b>min. 10.000</b>





# Danske havne har brug for, at I:

- Kommer med begrundelser for valgt konstruktionstype og forudsætninger
- Fortæller os hvilke løsninger, der findes – hvilke er de mest rentable på kort og lang sigt?
- Vurdering på parametre – spring i kajkvote, dybgang, længde, belastning, økonomi
- Hjælper med at nedsætte miljøbelastningerne under arbejdet (støj, støv og lys)
- Og alt det løse 😊



# Tak for opmærksomheden

